

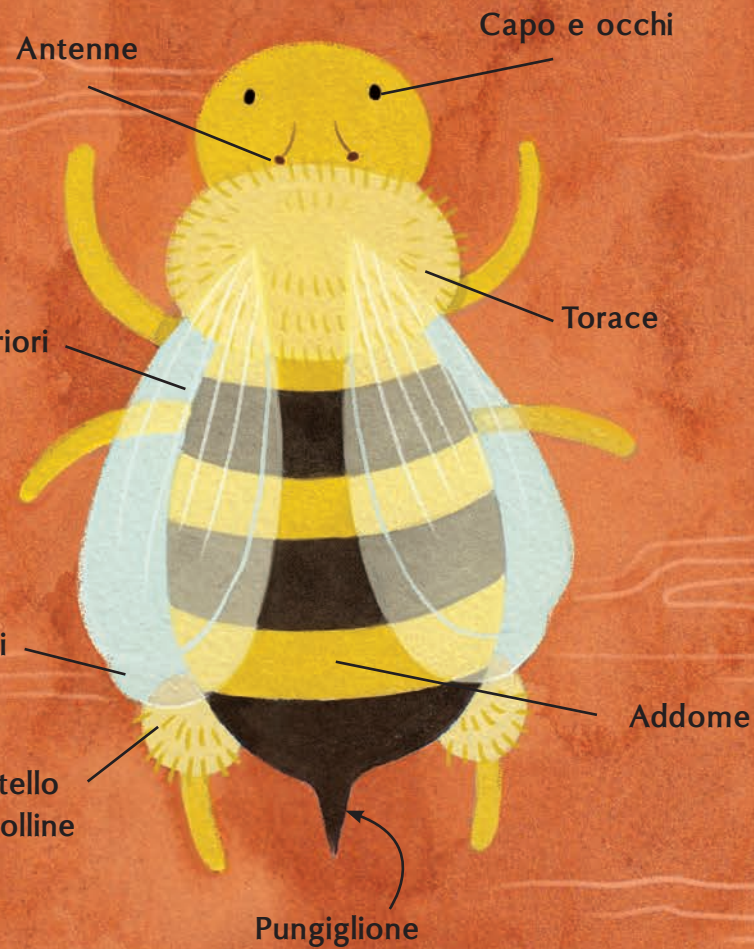
TUTTO SU DI ME

Occhi pelosi e pancia da miele

Sono un insetto. Il mio corpo è diviso in tre parti: il capo, il torace (la sezione centrale) e l'addome (l'estremità finale). Ho anche sei zampe.

Ho due serie di ali ronzanti che posso sbattere fino a duecentotrenta volte al secondo. Fanno vibrare l'aria, producendo un ronzio.

Sono pelosa e a righe. Ho il torace ricoperto di peli e l'addome a strisce gialle e nere.



Sono lunga 13-17 millimetri, più o meno quanto l'unghia di una persona adulta.

Ognuna delle mie zampe posteriori ha un cestello del polline, una specie di minuscolo sacchetto per trasportare il polline che raccolgo.

Uso le mie due antenne per toccare, assaggiare, annusare e rilevare il movimento. È una cosa utile perché l'alveare è molto buio. Riesco a sentire un odore circa quaranta volte meglio di voi umani.

In fondo al corpo ho un **pungiglione**, nel caso venissi attaccata. È affilato, così può perforare la pelle come un ago!

Ho tre occhi semplici, gli ocelli, e **due occhi straordinari**, gli occhi composti. Ognuno è costituito da 6900 minuscole lenti che si incastrano come un mosaico.

E pensa un po'... **Ho gli occhi pelosi!** I peletti avvertono l'aria che si muove, aiutandomi a volare nei giorni di vento.

Uso la mia lingua lunga, chiamata proboscide, per succhiare il nettare, che finisce nella mia **borsa melaria**, una specie di stomaco per il miele separato da quello normale. Per saperne di più, vai a p. 24.



LADRI DI MIELE

Alla larga, ladruncoli!

Alcuni animali selvatici sono miei nemici. Amano rubare il miele e persino mangiare le api! I ladri più grandi sono ingordi, goffi e pelosi: gli orsi.



Nessun alveare o nido d'api è al sicuro dove vivono gli orsi selvatici: avvertono l'odore del miele da molto lontano.

Faranno di tutto per arrivare all'amato miele, arrampicandosi anche su alti alberi per raggiungere il nido delle api.

Gli orsi supporteranno le punture pur di raggiungere il favo, la prelibatezza che preferiscono.



Un apicoltore in Turchia ha deciso di usare gli orsi locali per aiutarlo a testare il miele. Ha messo fuori delle ciotole piene di diversi tipi di miele e nella notte ha filmato quei ladri degli orsi per vedere quale miele apprezzavano di più. A quei pelosi ghiottoni piaceva quello più costoso!



★ RICERCATI ★

Ecco alcuni nemici animali che noi api non vorremmo mai incontrare.

Tasso del miele

Il tasso del miele vive in Africa e Asia. Usa i suoi artigli per sventrare i nidi e gli alveari.



Coleottero degli alveari

Mini nemici come i coleotteri degli alveari e gli acari possono far ammalare e morire un intero alveare.



Gruccione

Alcuni uccelli amano papparsi le api. Questo è persino soprannominato "mangiatore di api".



Cercoletto

I cercoletti sono noti anche come "orsi del miele". Non sono orsi, ma nelle giungle sudamericane in cui vivono sono di certo dei ladri di miele.



ARRIVA L'APICOLTORE

Viene a trovarci, con grande attenzione e ben coperto

Ogni tanto viene a trovarci una persona tutta vestita di bianco, con la faccia coperta da una rete. La nostra apicoltrice arriva in nostro aiuto, ma deve trattarci con gentilezza o potremmo pungere!

I compiti dell'apicoltore

L'apicoltore deve assicurarsi che nell'alveare stiamo tutte bene.

In primavera e in autunno potrebbe non esserci abbastanza cibo da raccogliere dai fiori, così ci porta da mangiare uno sciroppo zuccherino.

Si porta via tutto il miele in più che abbiamo fatto e che non mangeremo.

Controlla che la nostra regina deponga abbastanza uova. Se la regina è malata potrebbe servircene una nuova, e l'apicoltore può portarcene una.

La tuta da apicoltore protegge dalle punture d'ape.

La tuta è bianca perché è un colore calmante per le api.

Le maniche sono strette, così le api non entrano.



I guanti sono morbidi, così l'apicoltore può maneggiare l'alveare con delicatezza.

Il fumo ci calma, così quando la nostra apicoltrice viene a trovarci porta un affumicatore. È un piccolo contenitore di metallo con all'interno erba o trucioli di legno fumanti. Lo usa per diffondere il fumo intorno al nostro alveare.



L'apicoltrice porta con sé una spazzola morbida per spazzolare via delicatamente le api dalle parti dell'alveare che controlla.



L'apicoltrice toglierà dall'alveare le sezioni di favo, detti melari, per far colare il miele.

Il miele è nel favo.



Il miele verrà filtrato per eliminare frammenti indesiderati, come i pezzetti di cera. Poi è pronto da mangiare.

