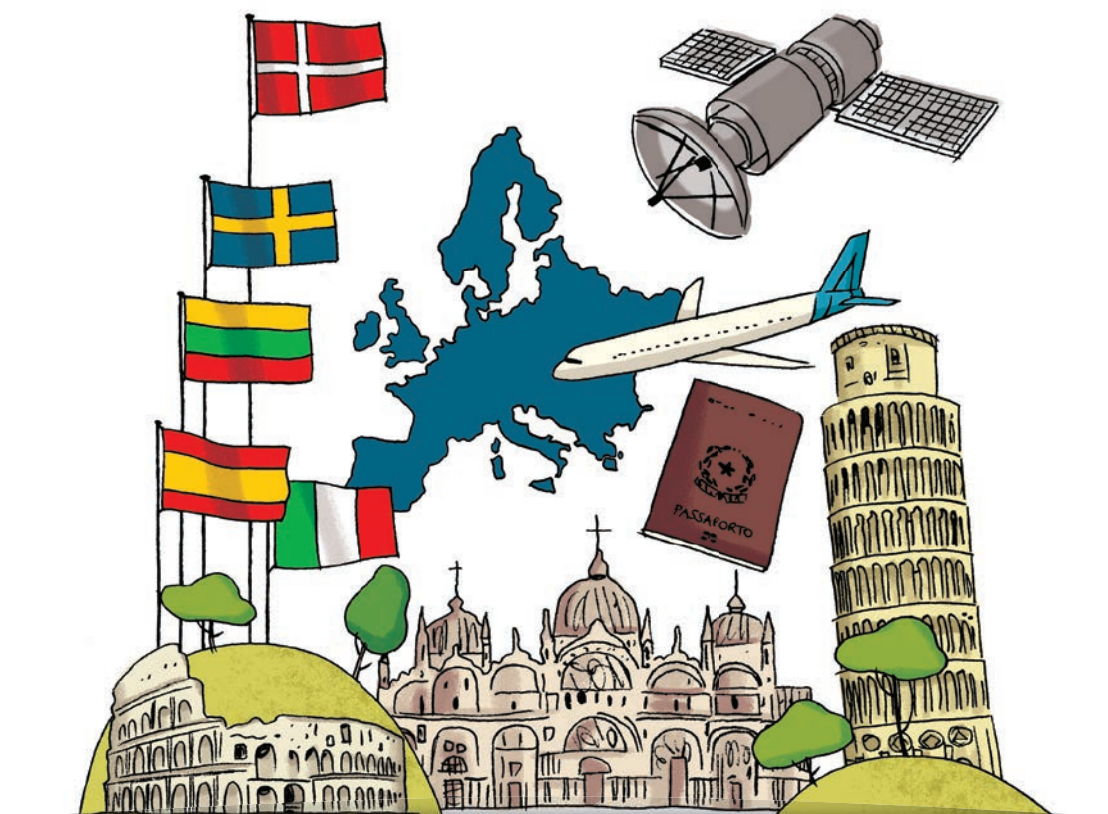


RICERCA e SVILUPPO Erickson
in collaborazione con
Sabrina Campregher e Sofia Di Crisci

CLIL *mit* LAPBOOK

PERCORSI E MATERIALI PER LA SCUOLA PRIMARIA



GEOGRAFIE

LAPBOOK

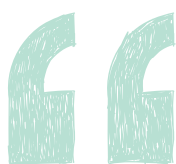
Erickson

CLIL *mit* LAPBOOK



LAPBOOK

Un lapbook per ognuno dei tre macro-argomenti disciplinari affrontati nel corso dell'anno, da costruire progressivamente con i vari elementi forniti nel disfalibro. Oltre a organizzare in forma concreta i contenuti, il lapbook è uno strumento che permette di esercitarsi e di consolidare gli apprendimenti e di autovalutarsi. Risulta particolarmente motivante per i bambini, sia durante la sua costruzione, perché li rende protagonisti di un atto creativo, sia in seguito, perché dà loro la possibilità di studiare su un materiale che loro stessi hanno realizzato.



**Ritaglia, incolla, progetta e costruisci:
un percorso di apprendimento attivo,
incentrato su una didattica laboratoriale
e collaborativa, per sviluppare le proprie
competenze disciplinari e linguistiche in
modo concreto, coinvolgente e divertente.**



SCHÜLER MATERIAL

Il kit per lo studente si compone di tre lapbook e di un Arbeitsheft. I lapbook riassumono e sistematizzano i contenuti relativi a ciascuno dei tre macro-argomenti disciplinari affrontati nel corso dell'anno e sono da costruire progressivamente con i vari elementi forniti nel disfalibro. L'Arbeitsheft propone una serie di esercizi per il consolidamento degli apprendimenti e lo studio individuale. Contiene inoltre un glossario con i vocaboli più significativi e ricorrenti nei tre percorsi didattici.

LAPBOOK

Non vendibile singolarmente



Edizioni Centro Studi Erickson S.p.A.

Via del Pioppeto 24 - 38121 Trento
Tel. 0461 950690 - Fax 0461 950698 - www.erickson.it - info@erickson.it

Falte entlang der gestrichelten Linie auf der Rückseite

Bestreiche das graue Feld auf der Rückseite mit Klebstoff



Voller Name

.....

Geografie

Kontinent

Grenzen

.....

.....

Hauptstadt

Politik

Regierungsform.....

.....

Präsident.....

Bevölkerung

Einwohnerzahl

Name der Einwohner

.....

Offizielle Sprache



Andere Sprachen

.....

.....

Religionen.....

.....

Wirtschaft

Währung

Wirtschaftliche Produktion

.....



Schneide die Faltkarte aus

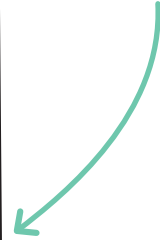
Ergänze



Schneide den Umschlag aus



Falte entlang der gestrichelten Linie



2.1

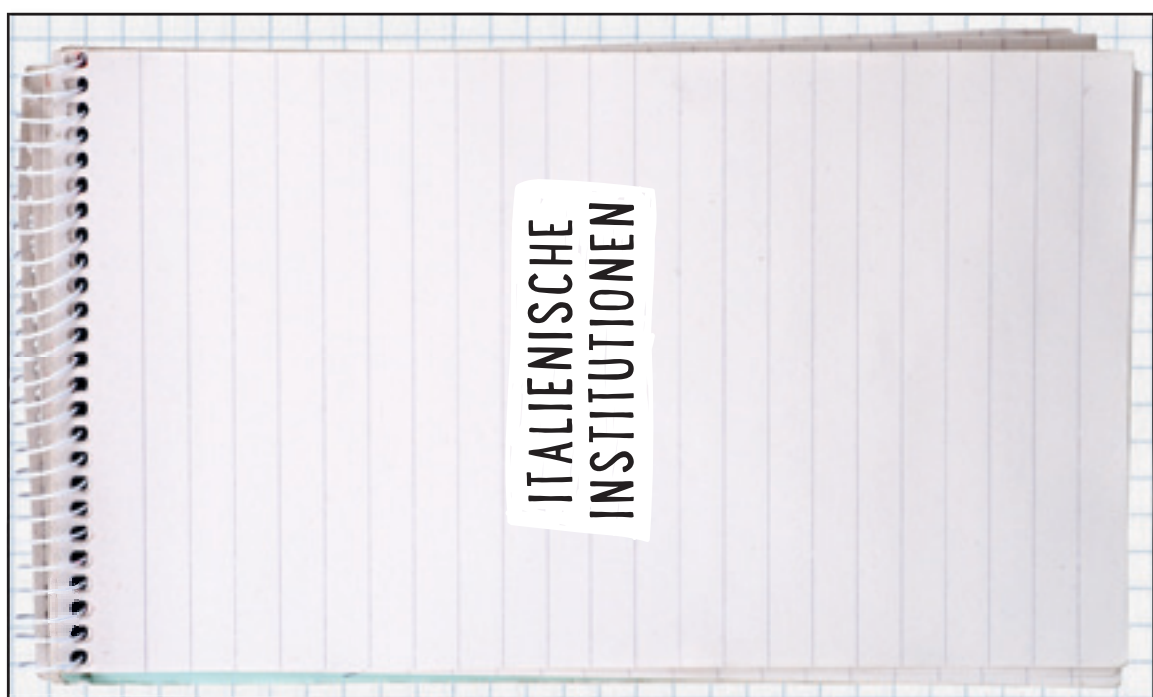


Bestreiche das graue Feld mit Klebstoff



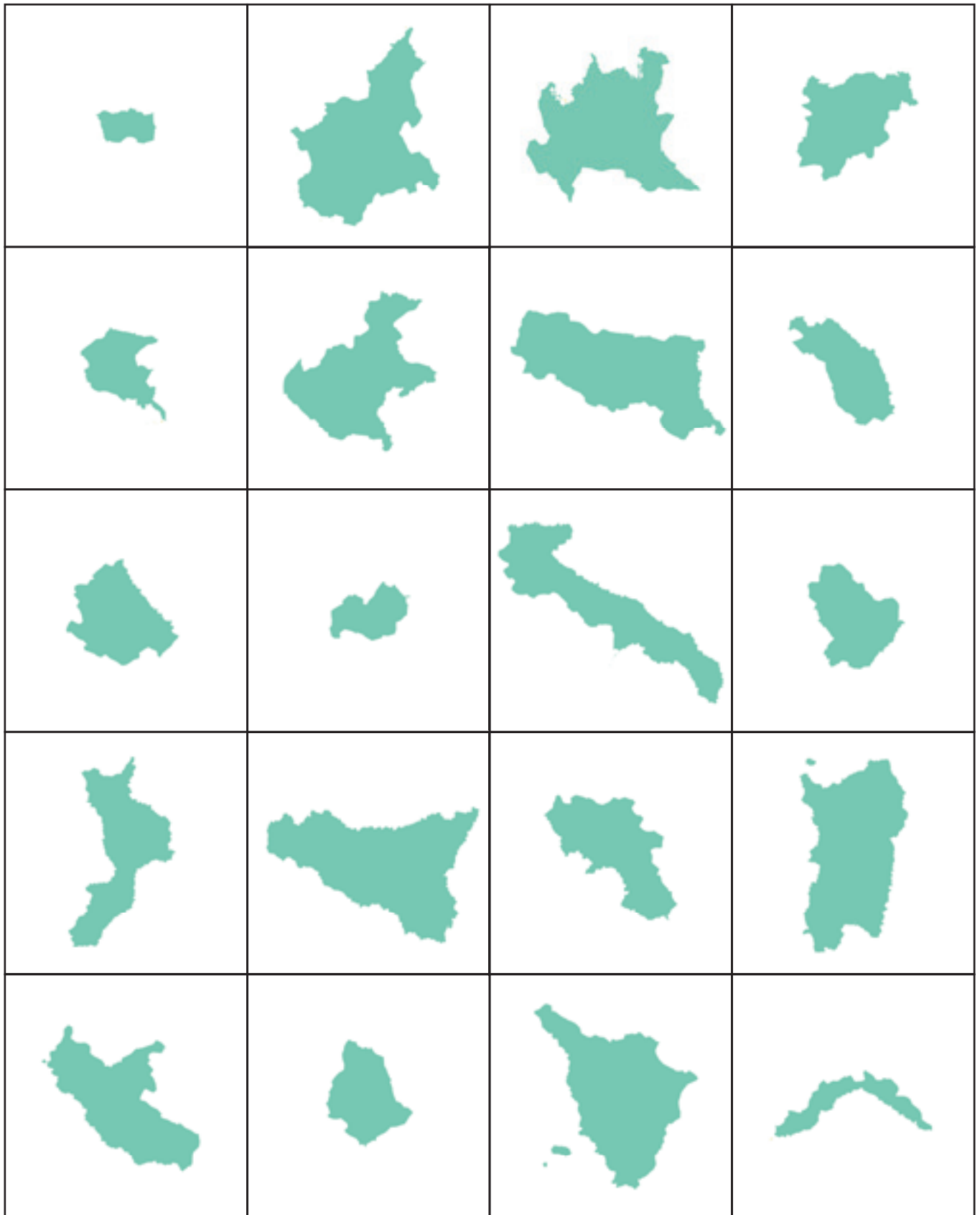


Bestreiche das graue Feld auf der Rückseite mit Klebstoff



Schneide die Karte aus





Schneide die Karten aus



<p>AOSTATAL</p>   	<p>LOMBARDEI</p>   
<p>LIGURIEN</p>   	<p>PIEMONT</p>   

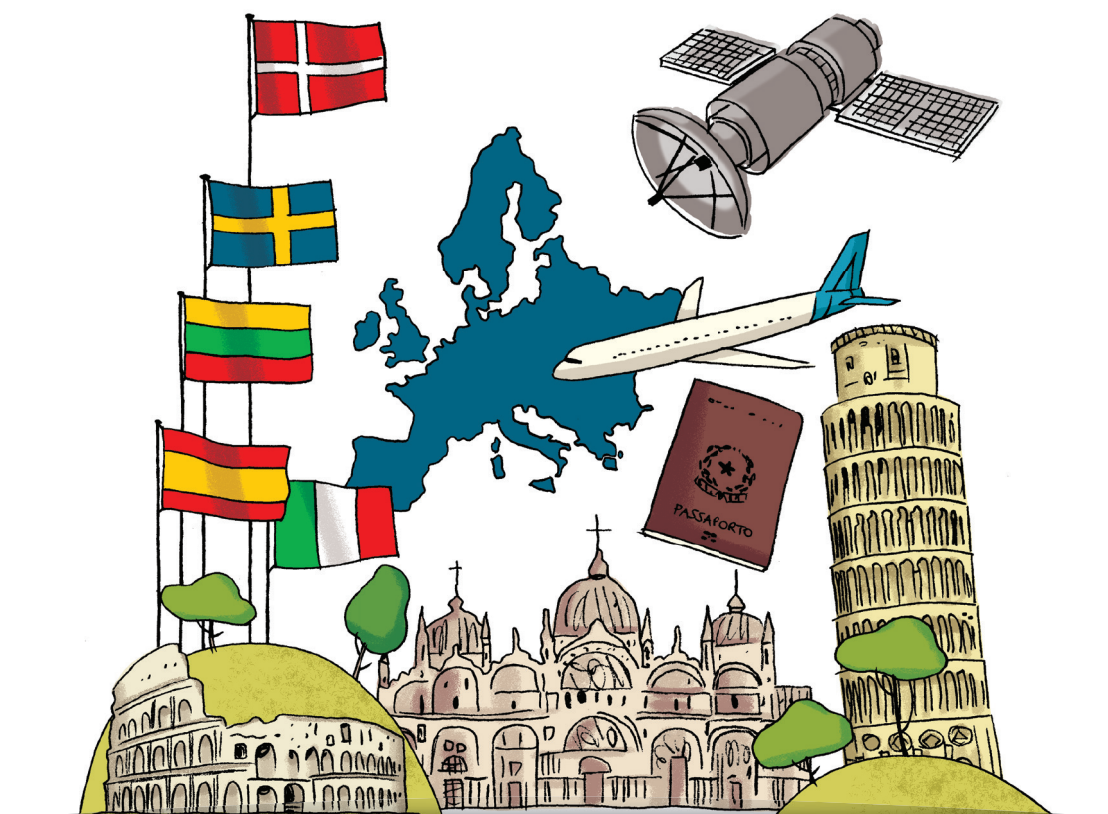


Schneide die Karten aus

RICERCA e SVILUPPO Erickson
in collaborazione con
Sabrina Campregher e Sofia Di Crisci

CLIL *mit* LAPBOOK

PERCORSI E MATERIALI PER LA SCUOLA PRIMARIA



GEOGRAFIE

ARBEITSHEFT

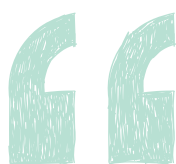
Erickson

CLIL *mit* LAPBOOK



ARBEITSHEFT

L'Arbeitsheft è un quaderno operativo pensato per il consolidamento degli apprendimenti e lo studio individuale. Propone una serie di esercizi, che il docente assegnerà come compiti a casa, che riprendono contenuti e strutture linguistiche affrontati e utilizzati in classe. All'interno dell'Arbeitsheft è presente anche un glossario con i vocaboli più significativi e ricorrenti nei tre percorsi didattici.



**Ritaglia, incolla, progetta e costruisci:
un percorso di apprendimento attivo,
incentrato su una didattica laboratoriale
e collaborativa, per sviluppare le proprie
competenze disciplinari e linguistiche in
modo concreto, coinvolgente e divertente.**



SCHÜLER MATERIAL

Il kit per lo studente si compone di tre lapbook e di un Arbeitsheft. I lapbook riassumono e sistematizzano i contenuti relativi a ciascuno dei tre macro-argomenti disciplinari affrontati nel corso dell'anno e sono da costruire progressivamente con i vari elementi forniti nel disfalibro. L'Arbeitsheft propone una serie di esercizi per il consolidamento degli apprendimenti e lo studio individuale. Contiene inoltre un glossario con i vocaboli più significativi e ricorrenti nei tre percorsi didattici.

WORKBOOK

Non vendibile singolarmente

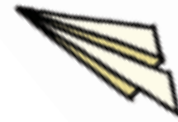


Edizioni Centro Studi Erickson S.p.A.

Via del Pioppeto 24 - 38121 Trento
Tel. 0461 950690 - Fax 0461 950698 - www.erickson.it - info@erickson.it

EINHEIT 1

ITALIEN UND SEINE REGIONEN



ÜBUNG 1

Richtig (R) oder falsch (F)?

R

F

- Italiens voller Name ist Repubblica Italiana (Italienische Republik).
- Italiens Flagge heißt "il tricolore", weil sie drei Farben hat: blau, weiß und rot.
- Die Hauptstadt ist Mailand.
- Die offizielle Sprache ist Italienisch.
- In einigen Teilen Italiens sprechen die Menschen andere Sprachen: Französisch, Deutsch, Englisch.
- Italien grenzt an Frankreich, die Schweiz, Deutschland, Slowenien, die Republik San Marino und Vatikanstadt.
- Italien hat ca. 60 Millionen Einwohner (2017).
- Die Währung ist der Euro.



ÜBUNG 2

Ergänze die Sätze mit den Wörtern aus dem Kasten.

Wissen Autos Dienstleistungen
 Forstwirtschaft Bildung Industrie sekundäre
 Tourismus Naturprodukten

1. Der primäre Sektor umfasst alle Tätigkeiten, die mit der Gewinnung von zu tun haben, zum Beispiel Landwirtschaft, Fischerei,, Tierhaltung, Bergbau usw.
2. Der Sektor umfasst alle Tätigkeiten, die mit der Verarbeitung von Naturprodukten und Rohstoffen zu tun haben (..... und Handwerk), zum Beispiel die Produktion von Lebensmitteln, Kleidung, Möbeln, usw.
3. Der tertiäre Sektor umfasst alle Tätigkeiten, die mit zu tun haben, zum Beispiel Restaurants, Medien,, Banken, Krankenhäuser, Transport usw.
4. Der quartäre Sektor umfasst alle Tätigkeiten, die mit zu tun haben, zum Beispiel IKT (Informations- und Kommunikationstechnologie), wissenschaftliche Forschung, usw.



ÜBUNG 3

Verbinde jede Institution mit den richtigen Gewalten und Tätigkeiten.

Richter und
Staatsanwälte

Legislative

führt die
Gesetze aus

Parlament

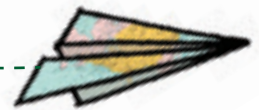
Exekutive

schreibt die
Gesetze

Regierung

Judikative

kontrolliert
die Einhal-
tung der
Gesetze





ÜBUNG 4

Mal die Regionen mit Sonderautonomie (autonome Regionen) gelb an und die normalen Regionen grün.

