



Istruzioni di montaggio



Per costruire i tuoi mostri, segui le istruzioni:
vedrai, sarà facile!

1. Stacca il mostro prefustellato dalla pagina.

2. Piega in base alle indicazioni date sul retro della pagina:



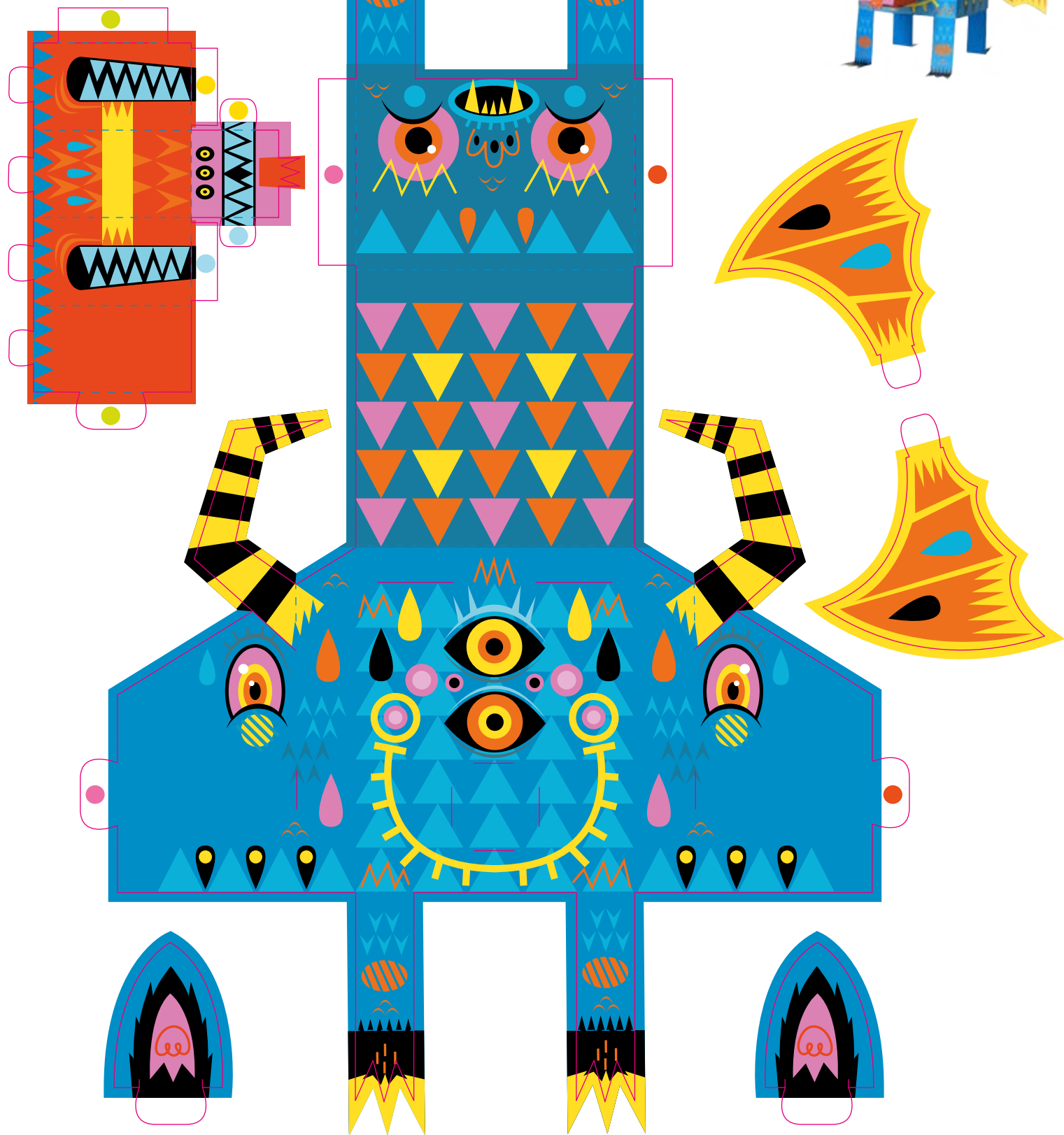
piega le parti contrassegnate dai tratteggi continui verso l'interno.



piega le parti contrassegnate dai trattini con punti verso l'esterno.

3. Assembla accoppiando le linguette con i puntini dello stesso colore.

DRAGOSPIA



Mostri

la collezione



MILLEPEDI



CICLODROIDE



LEPROTTOSAURO



MOMMIA



METAMORFOSAURO



DIABLOK



TENTACOLINO



DRAGOSPIA



MOSTROCCHIO



MOSTRO DEL LAGO



ASTROMOSTRO