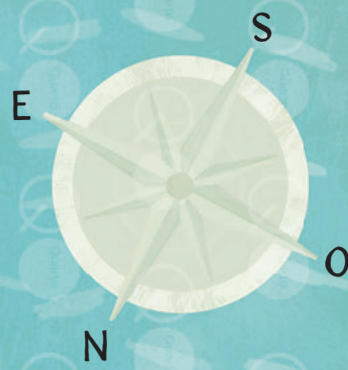


Alaska



Mare della Siberia orientale



Mare di Beaufort



Mar Glaciale Artico



POLO NORD

Michael Bright ♦ Nic Jones

Isola Victoria



Severnaja Zemlja

Isole Regina Elisabetta



Terra di Francesco Giuseppe



Baia di Baffin



Svalbard

Mare di Barents

Groenlandia

Mar di Groenlandia



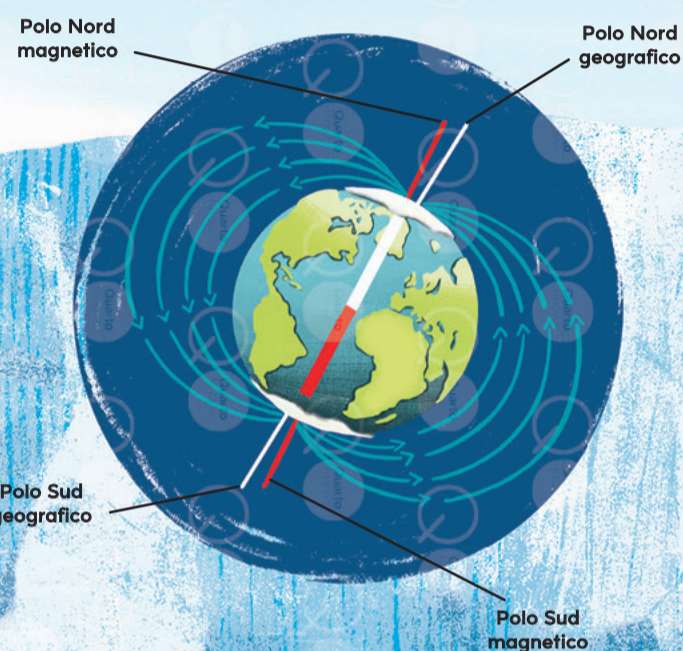
words & pictures

CHE COS'È L'ARTIDE?

L'Artide è la parte più settentrionale del nostro pianeta. Al centro c'è il Mar Glaciale Artico con la sua superficie ghiacciata, i mari periferici e le baie. Questo oceano è circondato dalle terre settentrionali di Alaska, Canada, Russia, Norvegia, Svezia e Finlandia, e dalle grandi isole, come la Groenlandia e l'Islanda.

Due Poli Nord

Lo sapevi che il nostro pianeta ha due Poli Nord? La Terra ruota intorno a una linea immaginaria, come una trottola. Il punto a nord di questa linea è il "Polo Nord geografico" (il polo di cui parliamo in questo libro). Oltre a ruotare, la Terra oscilla leggermente, e quindi questo polo non è sempre nello stesso punto, ma si sposta di circa 10 centimetri all'anno! Vicino c'è il secondo Polo Nord, chiamato "Polo Nord magnetico", che si trova all'estremità settentrionale del campo magnetico terrestre (un campo di forza invisibile che circonda il nostro pianeta). L'ago della bussola indica il Polo Nord magnetico, ma anche questo polo si sposta! Quando il campo magnetico terrestre cambia, anche il polo magnetico cambia posizione.



Ghiaccio in movimento

Il ghiaccio del Mar Glaciale Artico si muove costantemente. Con il vento, il ghiaccio si sposta lentamente in senso orario intorno al Polo Nord. Di recente gli scienziati hanno notato che il ghiaccio si muove più velocemente. Probabilmente con il riscaldamento globale e il cambiamento climatico si sta verificando una progressiva fusione dei ghiacci che fa alzare il livello del mare causando un pericolo per il nostro pianeta.

Iceberg in vista!

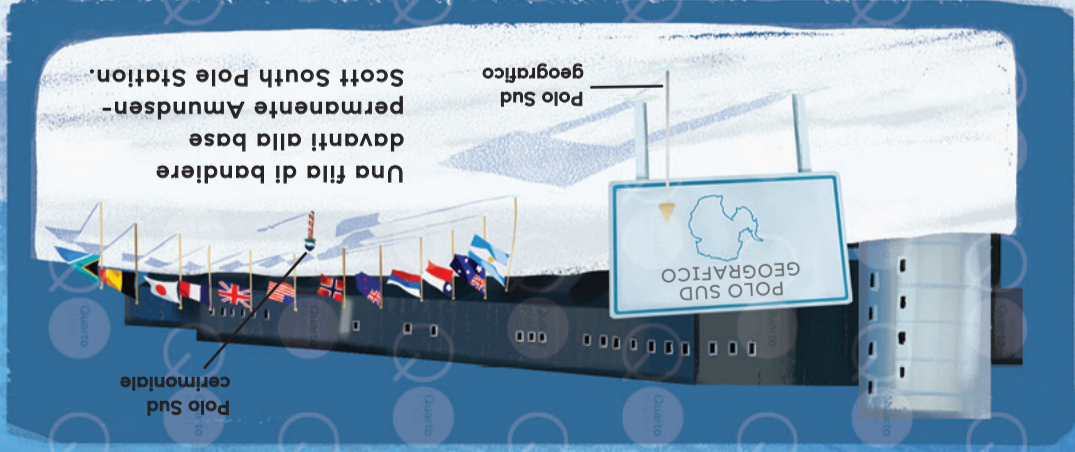
Nella parte settentrionale del nostro pianeta ci sono molti ghiacciai. Questi "fiumi di ghiaccio" scorrono verso il basso fino a raggiungere il mare, dove si spaccano formando gli iceberg in un processo chiamato "distacco". Gli iceberg galleggiano alla deriva nel mare ma solo una piccola parte sporge sopra la superficie. Si muovono lentamente verso sud dove si sciolgono nelle acque più calde. Il famoso iceberg che colpì il *Titanic* nell'Oceano Atlantico settentrionale probabilmente veniva da un ghiacciaio in Groenlandia.



I cani da slitta, come ad esempio gli husky, sono in grado di trainare le slitte a una velocità pari a 15-25 chilometri all'ora.

CHE COS'È L'ANTARTIDE?

L'Antartide è la parte più meridionale del pianeta Terra. Comprende il continente antartico ricoperto di ghiaccio, le isole vicine e il tempestoso Oceano Antartico. Gli arcipelaghi rocciosi subantartici, come la Georgia del Sud e le Isole Auckland, si trovano più a nord.



Tre poli

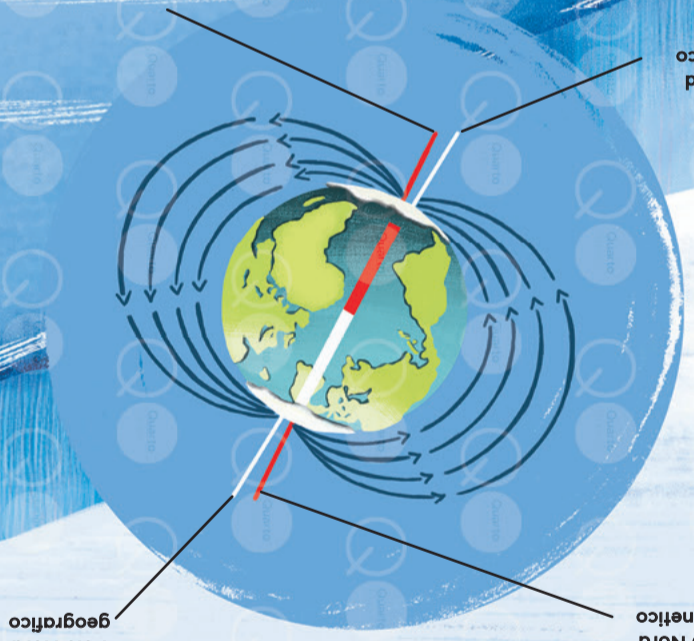
La Terra ruota intorno a una linea immaginaria, come una trottoia. L'estremo punto meridionale di questa linea è il Polo Sud "geografico", ma poiché il ghiaccio si muove, il marcatore del Polo Sud viene riposizionato di tanto in tanto! Vicino c'è un altro polo: il Polo Sud "magnetico", che si trova all'estremità meridionale del campo magnetico terrestre (un campo di forza invisibile che circonda il nostro pianeta). L'ago della bussola indica il Polo Sud magnetico, ma anche questo polo si muove! Quando il campo magnetico terrestre cambia, il polo magnetico cambia posizione. Lì vicino si trova il Polo Sud "cerimoniale", un polo a strisce con in cima una sfera a specchio che spesso viene rappresentato nelle fotografie.

ESPLORATORI
sul ghiaccio

Polo Nord
magnetico

Polo Sud
geografico

Polo Nord
geografico



Calotta di ghiaccio

Quasi tutto il continente antartico è ricoperto da una calotta di ghiaccio dello spessore di circa due chilometri. In alcuni punti il ghiaccio si spinge fin sulla superficie dell'oceano senza staccarsi e forma una piattaforma di ghiaccio galleggiante. Il fronte della piattaforma può svertare fino a 60 metri sopra il livello del mare ed estendersi per 800 chilometri lungo la costa. Piccoli pezzi di ghiaccio si staccano costantemente in un processo chiamato "distacco degli iceberg". In genere, ci vogliono anni prima che si verifichi un importante distacco di un iceberg dalla piattaforma galleggiante. Uno dei più grandi che si è staccato negli ultimi tempi era grande circa cinque volte la città di Roma!

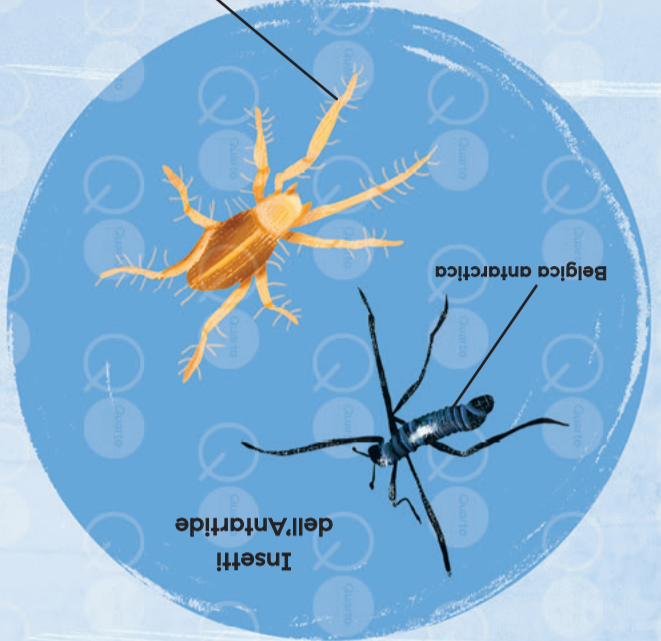
Gli uccelli dei nunatak

I nunatak sono delle rocce non coperte di neve o di ghiaccio che affiorano dalla calotta glaciale. Nonostante possano essere distanti centinaia di chilometri dal mare, alcuni uccelli, come i petrelli delle nevi, nidificano qui. A parte i nunatak, nel continente antartico le rocce sono rare. Questi uccelli preferiscono nidificare nei crepacci per difendersi dalle intemperie e dagli attacchi dello stercorario di McCormick. Spesso i petrelli lottano per aggiudicarsi il posto migliore sputandosi addosso l'olio arancione immagazzinato nello stomaco. Se questo liquido appiccicoso si attacca, le piume perdono le loro proprietà impermeabili, con conseguenze fatali per l'uccello.



Vita da insetto

Nella penisola Antartica vivono molti animali e piante endemici dell'Antartide. Tuttavia, qui non ci sono orsi polari: il più grande predatore terrestre è un piccolissimo acaro rossiccio lungo circa un millimetro e il più grande animale terrestre è la Belgica antartica, una specie di moscerino lungo non più di sei millimetri!



Oceano Pacifico



words & pictures

Michael Bright ♦ Nic Jones

POLO SUD

Oceano Antartico



Mare di Ross



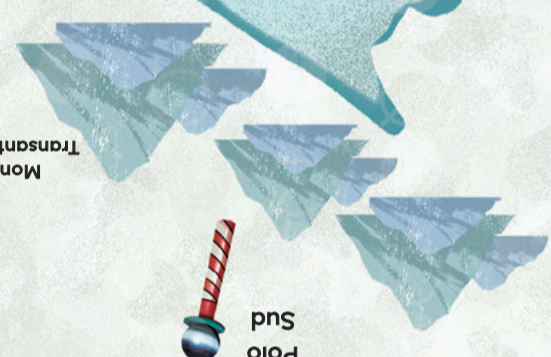
Stazione McMurdo

Barriera di Ross

Antartide Occidentale



Monti Transantartici



Polo Sud



Base di ricerca Concordia



Stazione Mario Zucchelli



Piattaforma di ghiaccio Fichner-Ronne



Stazione Halley VI



Mare di Weddell



9 8 7 6 5 4 3 2 1

Manufactured in Guangzhou China, EB072020

ISBN 978 0 7112 5472 5

A catalogue record for this book is available from the British Library.

All rights reserved.

No part of this publication may be reproduced, stored in a retrieval system, or transmitted in any form, or by any means, electrical, mechanical, photocopying, recording or otherwise, without the prior written permission of the publisher or a licence permitting restricted copying. In the United Kingdom such licences are issued by the Copyright Licensing Agency, Barnard's Inn, 86 Fetter Lane, London EC4A 3DF.

Editors: Victoria Garrard & Harriet Stone
Consultants: Scientists at British Antarctic Survey
Designer: Karen Hood
Senior Designer: Victoria Kimonidou
Editorial Director: Rhianon Findlay
Creative Director: Malena Stojic
Group Publisher: Maxime Boucknooghe

First published in 2020 by words & pictures, an imprint of The Quarto Group, The Old Brevary, 6 Blundell Street, London N7 9BH, United Kingdom. T (0)20 7700 6700 F (0)20 7700 8066 www.QuartoKnows.com

Nic Jones has asserted her moral right to be identified as the Illustrator of this work in accordance with the Copyright Designs and Patents Act 1988.

Michael Bright has asserted his moral right to be identified as the Author of this work in accordance with the Copyright Designs and Patents Act 1988.

Text © 2020 Michael Bright

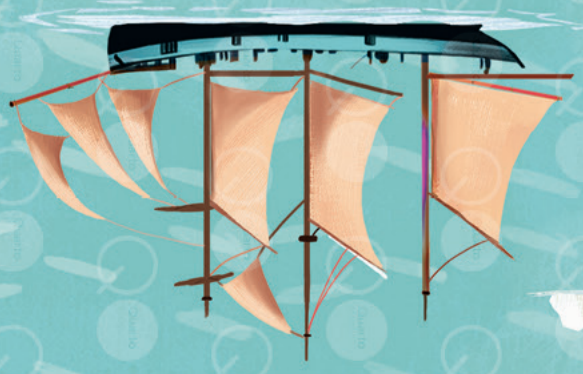
Illustrations © 2020 Nic Jones

© 2020 Quarto Publishing plc

Quarto is the authority on a wide range of topics. Quarto educates, entertains and enriches the lives of our readers—enthusiasts and lovers of hands-on living. www.quartoknows.com



Oceano Atlantico



Oceano Antartico



Antartide Orientale



Oceano Indiano

