

Dipingere con i colori Acrilici



Cielo tempestoso - tecnica dei colori a olio



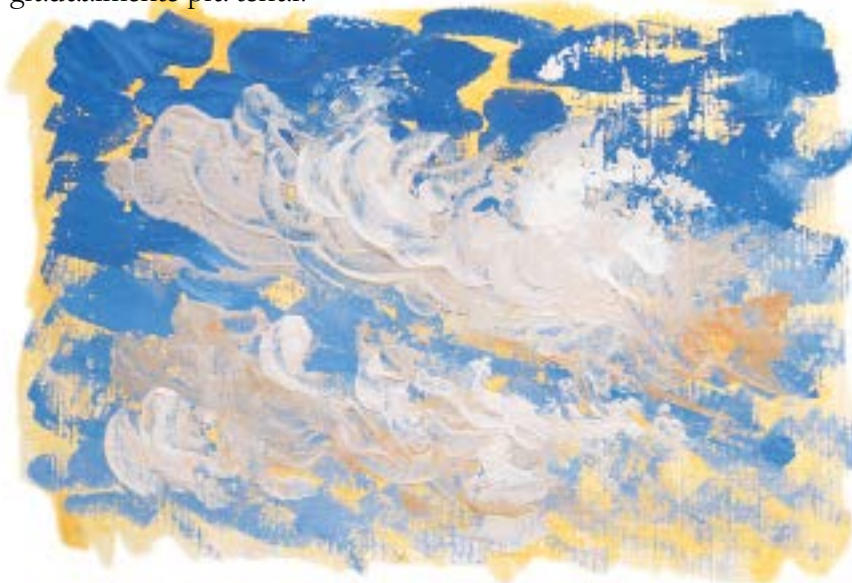
1. Usando varie intensità di colore, stendete ocre gialla sul foglio in tutte le direzioni. Lasciate asciugare.



2. Create un blu di tonalità media mischiando blu oltremare e bianco titanio. Picchiettate questo colore sopra il giallo, lasciando scoperte delle parti gialle. Aggiungete altro bianco alla mescolanza blu mentre procedete verso il basso e stendete pennellate gradualmente più tenui.



3. Aggiungete un po' di terra di Siena bruciata e blu oltremare al bianco titanio, quindi usate un mestichino per creare delle nuvole con questo colore; usate la lama per creare turbini e trama.



4. Aggiungete infine delle alte luci nelle nuvole usando bianco titanio con un po' di terra di Siena bruciata.



Nuvole tempestose

340 x 245 mm

Questo dipinto sensazionale cattura l'atmosfera di una giornata burrascosa ma soleggiata. I raggi del sole che irrompono dalle nuvole minacciose evidenziano il secondo piano. Quest'area di luce crea un forte contrasto tra lo sfondo scuro e il particolare profilato del fogliame in primo piano.



10. Dipingete la finestra scura usando una mescolanza di blu oltremare, giallo azoico e un tocco di verde vescica permanente.



11. Usate violetto di dioxazina per creare ombre più intense nella finestra e definire il contorno delle foglie.



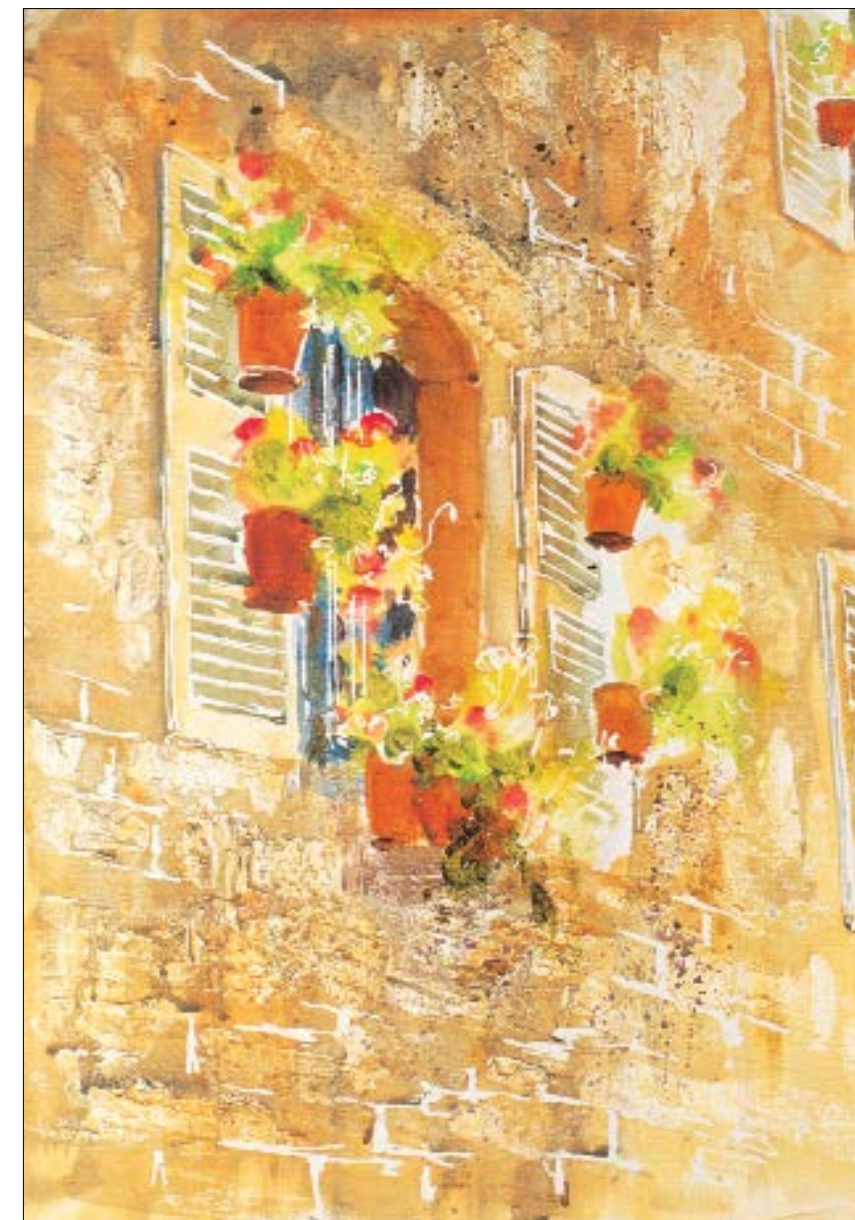
12. Iniziate a definire le persiane della finestra dipingendo le stecche con una mescolanza di blu oltremare e un tocco di verde vescica permanente. Lasciate asciugare.



13. Applicare una velatura di ocre gialla chiara sulle persiane della finestra.



14. Aggiungete più colore alle mazzette della finestra usando una mescolanza di terra di Siena bruciata con un tocco di ocre gialla. Variate il tono per dare forma e creare le ombre. Lasciate asciugare.



15. Rimuovete delicatamente il fluido per mascheratura.

Aia

Amo dipingere gli animali, in particolare le galline. Ho usato due fotografie di riferimento per comporre questo dipinto: una di una recinzione sul bordo della strada, l'altra di un gruppo di galline.

In questa dimostrazione utilizzo tecniche di stesure semplici, alleggerimento dei toni controllato e casuale, impasto, stesure dense e leggere, velatura e sfumatura. Il dipinto viene creato su un foglio di 405 x 305 mm di carta per acquarello 300 g/m2.



Le due fotografie usate per comporre il dipinto. Quando si lavora con fotografie come base, generalmente traccio i contorni direttamente sul foglio del dipinto. Tuttavia ho incluso anche uno schizzo a matita per mostrarvi come ho combinato i particolari di ogni fotografia per formare la composizione finale.



Materiali

Blu ceruleo
Blu oltremare
Verde vescica permanente
Verde oliva
Terra di Siena bruciata
Ocra gialla
Violetto di dioxazina
Giallo azoico
Rosso cadmio chiaro
Bianco titanio
Materiale da impasto
Matita 2B
Pennello piatto n. 10
Pennello tondo n. 6
Scroller n. 1
Mestichini
Carta assorbente
Bacinella
Nastro per mascheratura



1. Usate una matita 2B per disegnare sul foglio i contorni degli elementi principali.



2. Con il pennello piatto applicate blu ceruleo tenue sopra il cielo e i polli, e blu oltremare chiaro con verde vescica permanente sull'erba e sul fogliame. Aggiungete altro blu e verde oliva alla mescolanza, poi dipingete l'erba e il fogliame intorno al gallo. Usate la tecnica della stesura densa e leggera con il blu oltremare per il gallo e la gallina.



5. Lasciate asciugare leggermente il dipinto, quindi immergete il foglio in una bacinella di acqua pulita. Sfregate delicatamente la superficie del dipinto affinché l'immagine si "dissolva" leggermente.



3. Mentre il colore è ancora umido, rimuovetene un po' dalla gallina usando carta assorbente umida.



4. Ripristinate le aree scure usando il pennello piatto con mescolanze di verde oliva e blu oltremare.



6. Fissate il foglio bagnato a una tavola da disegno con lunghe strisce di nastro per mascheratura, quindi lasciate asciugare il foglio su una superficie piatta.