



MARIKO NAKAMURA

Cucito facile

20 progetti originali per bambine e bambini

 **IL CASTELLO**



Sommario

Introduzione 6

COLLEZIONE PRIMAVERA-ESTATE 8

Top e pantaloncini 10 | 50

Tunica con fiocco 12 | 56

Abito a righe 14 | 62

Camicia per ragazzo 16 | 66

Camicia per ragazza 18 | 70

Pantaloncini per ragazzo 20 | 74

Gonna con bottoni laterale 22 | 78

Abito in lino 24 | 82

Camicia in lino per ragazzo 26 | 86

Pantaloncini con fiocchi per ragazza 28 | 90

Abito a pieghe 30 | 94

Fascia arricciata 32 | 100

Fascia a strati 32 | 102

COLLEZIONE AUTUNNO-INVERNO 34

Giacca unisex 36 | 104

Abito in jersey 38 | 110

Gonna con fiocco 40 | 114

Abito con colletto tondo 42 | 118

Abito con maniche a sbuffo 44 | 124

Giacca con manica raglan per ragazzo 46 | 130

TECNICHE 134

Rifinire un giromanica 135

Orlare l'apertura centrale dietro 136

Fare le pince 137

Applicare le paramonture 138

Arricciare 139

Fare una tasca a toppa 139

Sopraggitto 140

Punto nascosto 141

Punto spiga 141

Dimensioni dei cartamodelli e legenda 142

Risorse e ringraziamenti 143

Indice analitico 144



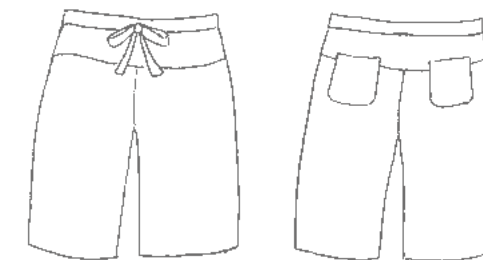
Abito a righe

UN PRENDISOLE COMODO, FACILE DA FARE E DA PORTARE, INDOSSABILE SOPRA UNA T-SHIRT A MANICHE LUNGHE NELLE SERATE PIÙ FRESCHE: LE ISTRUZIONI DEL MODELLO SONO A PAGINA 62.





Pantaloncini per ragazzo

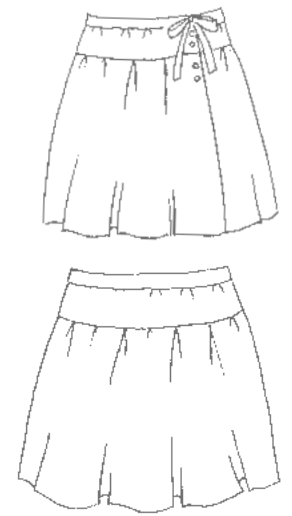


UN MORBIDO GIROVITA CON CHIUSURA A CORDONCINO E TASCHE APPLICATE RENDONO QUESTI PANTALONCINI PRATICI E ORIGINALI: LE ISTRUZIONI DEL MODELLO SONO A PAGINA 74. IN QUESTE PAGINE I PANTALONCINI SONO ABBINATI ALLA CAMICIA IN LINO PER RAGAZZO, ALLE PAGINE 26 E 86.



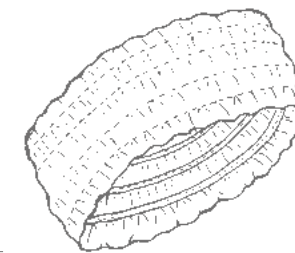
Gonna con bottoni laterali

QUESTA GONNA HA UN'APERTURA LATERALE CON BOTTONI SULLA PARTE SUPERIORE, PIÙ UNA CHIUSURA A CORDONCINO CHE CONFERISCE UNA BUONA VESTIBILITÀ: LE ISTRUZIONI DEL MODELLO SONO A PAGINA 78. QUI LA GONNA È ABBINATA ALLA CAMICIA PER RAGAZZA, ALLE PAGINE 18 E 70.





Fascia arricciata



UNA DOLCE E PRATICA FASCETTA PER TRATTENERE I CAPELLI IN SPIAGGIA: LE ISTRUZIONI DEL MODELLO SONO A PAGINA 100. QUESTA VERSIONE SI ABBINA AL TOP E AI PANTALONCINI, ALLE PAGINE 10 E 50.

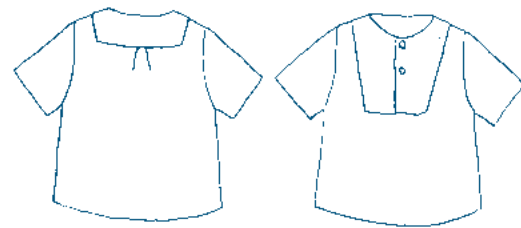


Fascia a strati



UN MODO PERFETTO PER UTILIZZARE I PEZZI DI TESSUTI PIÙ BELLI AVANZATI DA ALTRI LAVORI: LE ISTRUZIONI DEL MODELLO SONO A PAGINA 102.

Camicia per ragazzo



TESSUTO

Cotone leggero in tinta unita, 145 x 58:60:62:67 cm

ALTRI MATERIALI

Interfodera termoadesiva leggera, 5 x 20 cm

2 bottoni con diametro di 1 cm

Filo di colore corrispondente

TECNICHE

Applicare le paramonture (pagina 138).

Fare le pinces (pagina 137).

PARTI DEL MODELLO

Vedere il cartamodello G.

Tagliare le parti sul drittofilo dove non specificato diversamente.

Margini di cucitura di 1 cm dove non specificato diversamente.

Esempio in taglia 2 (pagina 142).

Potete utilizzare il dietro, il dietro del carré e la manica anche per la camicia da ragazza (pagina 70).

PARTI DEL MODELLO NELLA TASCA DEL LIBRO

1 Davanti: tagliare 1 volta lungo la piega del tessuto

2 Davanti del carré: tagliare 2 volte sul tessuto

3 Paramontura carré davanti: tagliare 2 volte sul tessuto

4 Manica: tagliare 2 volte sul tessuto

5 Dietro: tagliare 1 volta lungo la piega del tessuto

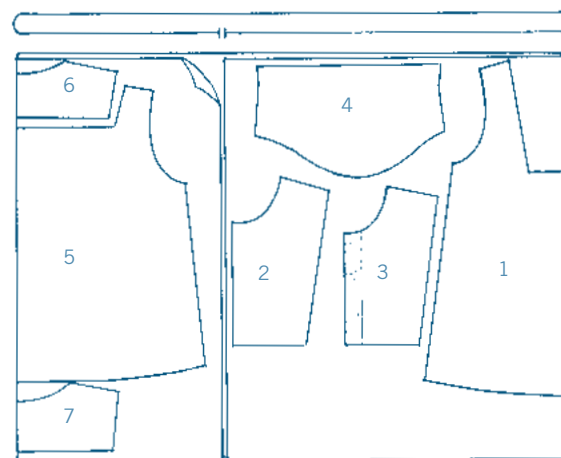
6 Dietro del carré: tagliare 1 volta lungo la piega del tessuto

7 Paramontura del carré dietro: tagliare 1 volta lungo la piega del tessuto

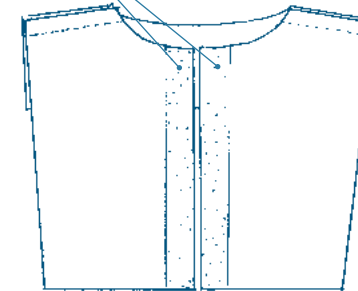
PARTI DEL MODELLO DA CREARE

Teletta del carré davanti: 2,5 x 18,5:19:19,5:20 cm, tagliare 2 volte

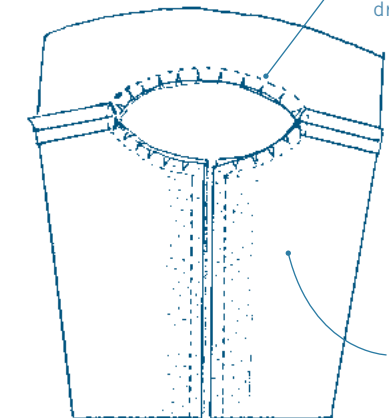
POSIZIONAMENTO DEL TESSUTO



Teletta sul lato rovescio delle paramonture del carré davanti.



Praticare dei tagli sui margini di cucitura curvi e Rifilate quelli dritti.

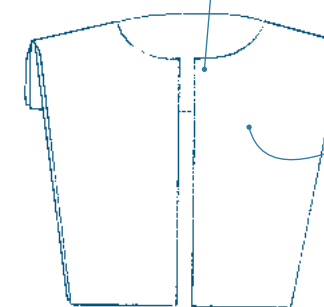


Lato rovescio della paramontura del carré.

1 Stirate le parti della teletta sul rovescio dei bordi anteriori delle paramonture del carré. Dritto contro dritto, unite le telette del carré davanti cucendo le spalle. Rifilate e stirate con il ferro i margini di cucitura aperti. Ripetete con gli sproni.

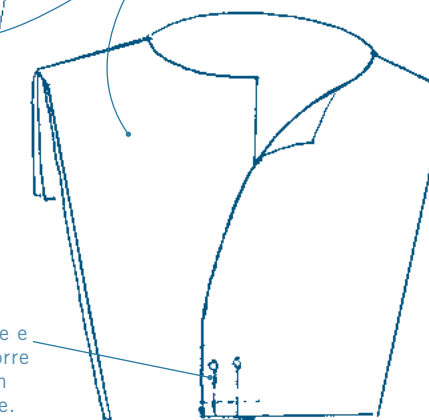
2 Dritto contro dritto, fissate con gli spilli la paramontura del carré al carré, facendo combaciare tutti i bordi non rifiniti. Cucite il centro davanti di un lato, intorno al collo, poi giù fino all'altro lato del centro davanti. Praticate dei tagli in corrispondenza delle curve, Rifilate i margini di cucitura e girate la paramontura del carré verso l'interno (vedere la tecnica a pagina 138).

Fissare con gli spilli e poi imbastire i bordi sovrapposti in posizione.



Lato dritto del carré.

Imbastire e sovrapporre i bordi in posizione.



3 Spingete bene gli angoli squadrati in fuori e stirate con il ferro tutto carré, controllando che gli strati siano piatti e allineati. Sovrapponete i bordi inferiori del carré davanti (bordo di sinistra sopra) di 1,5 cm e imbastite in posizione.