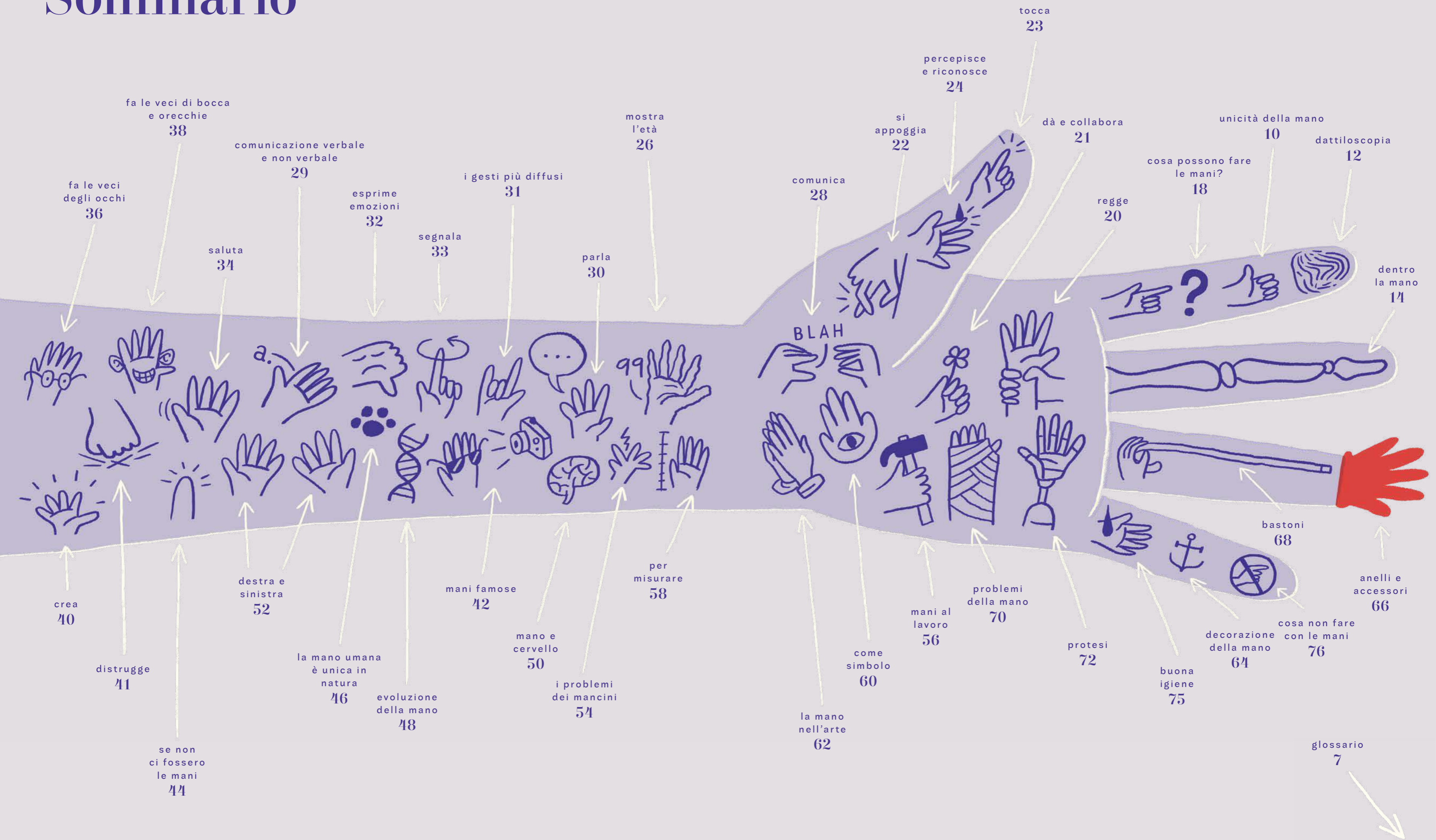


Sommario





mano con dita distese



mano sporca



mano senza un dito



mano dalle dita sottili



mano squadrata



mano goffa



mano ingessata



mano pelosa



mano ai raggi X

A una prima occhiata, tutte le mani sembrano uguali.



mano di legno



mano ossuta



mano invisibile



mano guantata



mano da bambino



mano gonfia



mano tatuata



mano dalle dita grassocce



mano con cicatrice



mano bagnata



mano gigante



mano con unghie mangiate



mano da adulto



mano asciutta

mano nascosta



mano da lavoratore



mano sudata



mani ammanettate

Ma lo sono davvero?



mano con unghie smaltate



reliquiario a forma di mano

mano con anello



impronta di mano



mano con la pelle d'oca

mano lasciata a mollo



mano con livido



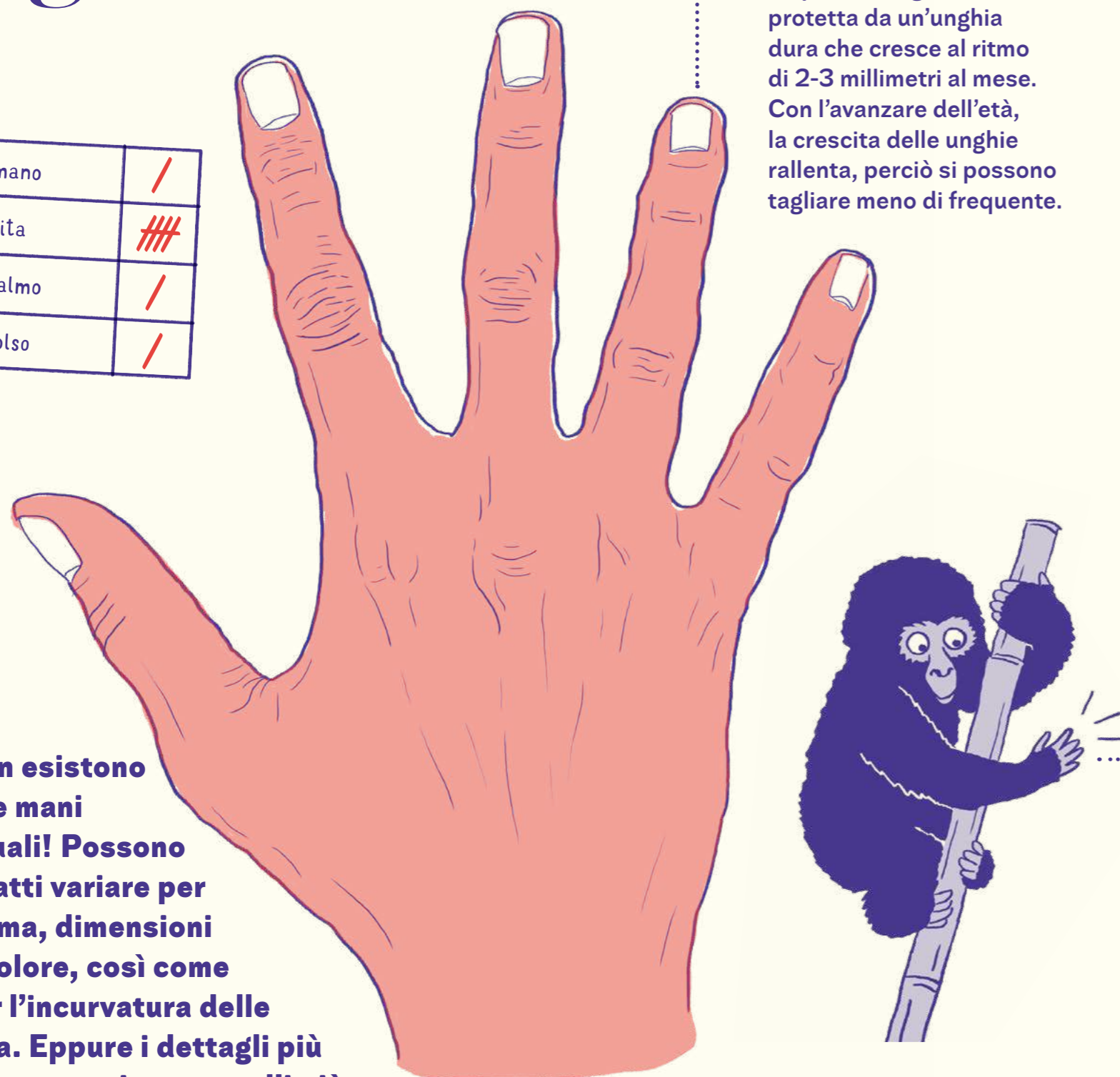
mano in tasca

mano che indica



Ogni mano è

mano	/
dita	###
palmo	/
polso	/



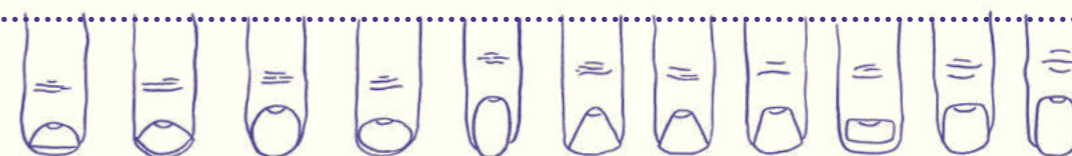
Non esistono due mani uguali! Possono infatti variare per forma, dimensioni e colore, così come per l'incurvatura delle dita. Eppure i dettagli più interessanti sono quelli più piccoli e meno evidenti. Aguzzate la vista: che cosa vedete? Esatto: una miriade di linee e solchi, alcuni leggeri, altri marcati, alcuni dritti, altri tortuosi. Sono le linee papillari e sono queste, più di ogni altra cosa, a rendere ciascuna mano davvero unica.

unica

UNGHIE

La punta di ogni dito è protetta da un'unghia dura che cresce al ritmo di 2-3 millimetri al mese. Con l'avanzare dell'età, la crescita delle unghie rallenta, perciò si possono tagliare meno di frequente.

Forme delle unghie secondo D.M. Koenner



Per decorazione e cura, vedi p. 64

Anche le scimmie hanno le linee papillari.

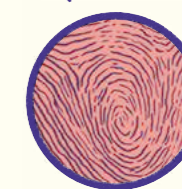
LINEE PAPILLARI

Le linee papillari formano disegni intricati sul palmo e sulle dita della mano, oltre che sulla pianta del piede. Si tratta di archi e spirali variamente intrecciati, molto difficili da vedere a occhio nudo. Questi disegni, detti "dermatoglifi", sono diversi per ogni individuo e rimangono inalterati per tutta la vita, perciò permettono di identificarne il proprietario.

DATTILOSCOPIA

La dattiloscopia è l'analisi delle impronte digitali al fine di identificare l'autore di un delitto. Si basa sull'unicità e sull'immutabilità delle linee papillari. Se volete saperne di più sul suo utilizzo nelle indagini poliziesche (ma anche se volete semplicemente proseguire nella lettura), voltate pagina.

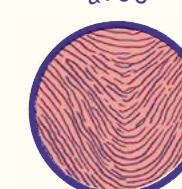
vortice



ansa



arco

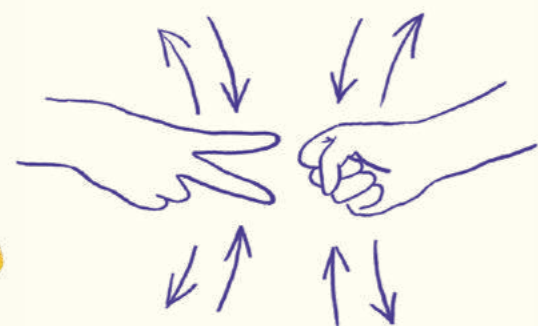


TIPI DI IMPRONTE





reggere una tazza di tè



giocare a sasso-cartta-forbice



pettinare i capelli



accarezzare



seguire un tragitto



mettere in scena uno spettacolo



suonare il sassofono

Cosa possono fare

le mani?



trasformarsi in un lupo



schioccare le dita



sorreggere la volta celeste



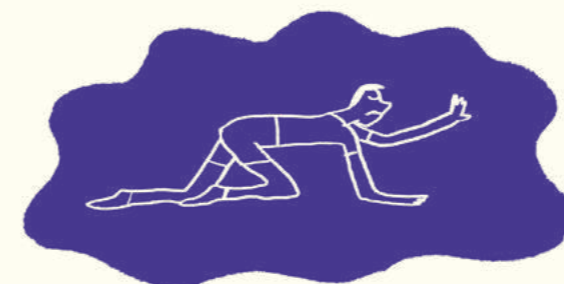
preparare la pizza



aiutare un amico



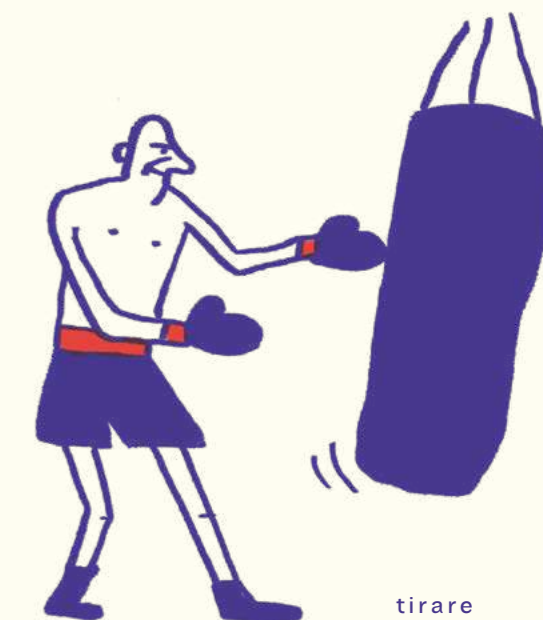
lavorare a maglia



trovare la strada al buio



disegnare



tirare di boxe



acciuffare un ladro

rubare



aprire una porta



servire da ciotola



aggrapparsi a un ramo



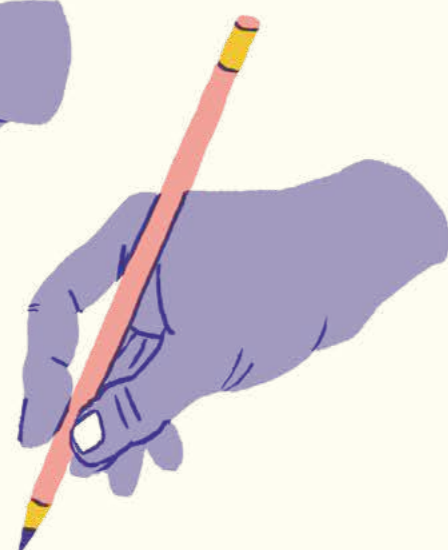
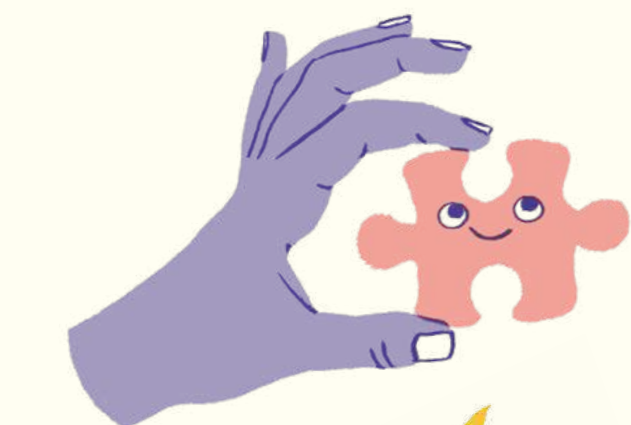
afferrare una palla



voltare pagina

Regge

Tutti noi usiamo le mani di continuo, spesso senza rendercene conto. La loro funzione principale è quella di manipolare gli oggetti; oltre a consentirci una presa salda e precisa, ci permettono di eseguire azioni minuziose.



Il modo in cui manipoliamo gli oggetti dipende da vari fattori: grandezza, peso, fragilità, nonché l'uso che intendiamo farne.

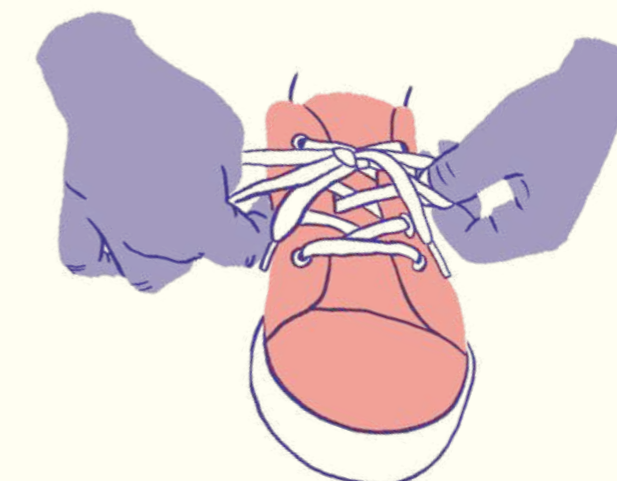
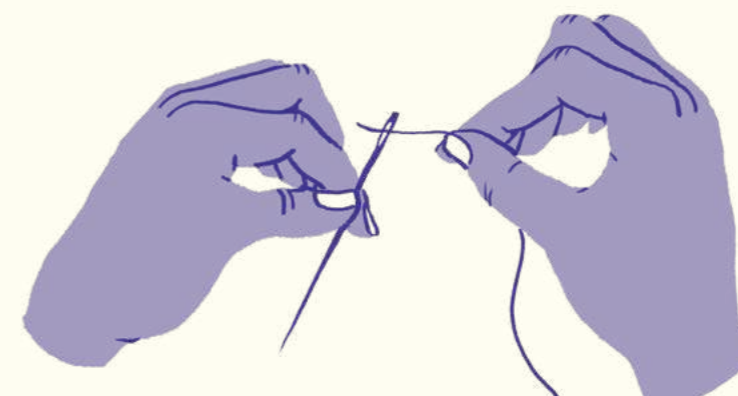


dà e collabora



Sareste capaci di reggere una grossa pentola o di allacciarvi le scarpe con una mano sola? Probabilmente no. Alcune azioni richiedono l'uso di entrambe le mani.

Quando una mano non basta...



esprime emozioni



Ti prego,
non rivolgermi
la parola.



Che bello
rivederti!



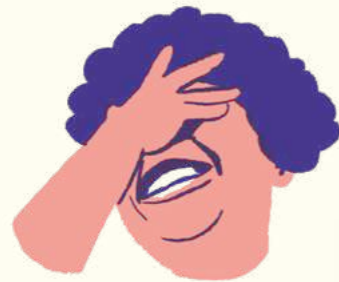
Sono
felicissimo!



Ce l'ho fatta,
finalmente!



Che
imbarazzo!



Che stupido!



Mi sento
invincibile.



Che noia!



Sono
un fascio
di nervi.



Stammi bene,
tesoro.



Ma che ne so!

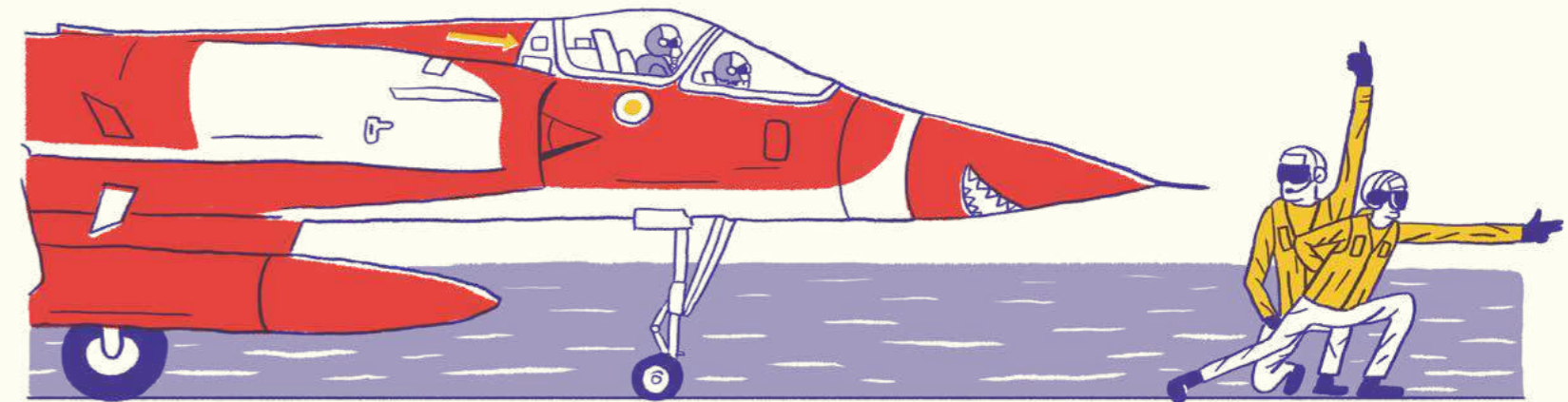


Non farmi
arrabbiare.

segnala

Che cosa facciamo se ci troviamo in una situazione in cui non possiamo aprire bocca? O se l'altra persona è troppo lontana per sentirci?

Ovvio, usiamo le mani! Oltre ai gesti e all'alfabeto manuale, esistono molti segnali codificati che permettono la comunicazione. Sono usati da professionisti e specifici gruppi di individui quando non è possibile parlare normalmente.



CONDIZIONI PARTICOLARI

Quando il destinatario è troppo lontano o non può sentire



bandiere di segnalazione,
usate da marinai,
alpinisti e scout



marinai

STRATEGIA

Quando non si vogliono rivelare le proprie intenzioni o si desidera passare inosservati



pallavolisti



giocatori
di baseball

soldati

INDICAZIONI

Varie situazioni



ciclisti

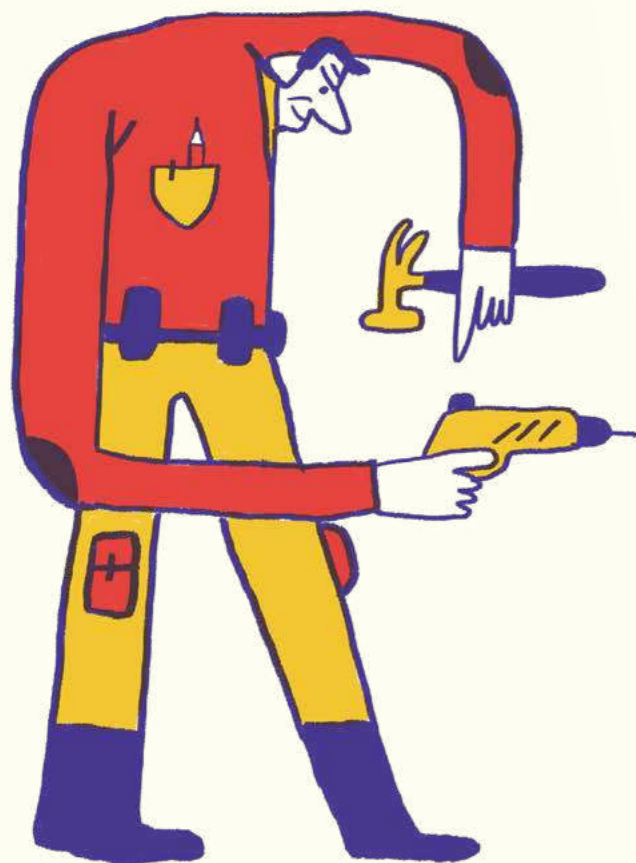
arbitri



vigili
urbani

marshaller
in aeroporto

tuttofare



Montare una mensola, cucinare il pranzo, curire un bottone, scolpire una statua, costruire un muro, comporre musica: sono tutti processi creativi. E tutti richiedono l'uso delle mani.



crea

Per ogni attività ci vogliono mani diverse: quelle di un muratore sono forti; quelle di uno scultore sensibili alla forma, al volume e al materiale; quelle di un pianista hanno dita agili, preferibilmente longilinee.



Barbara Hepworth
(1903-1975)
scultrice

Frédéric Chopin
(1810-1849)
compositore
e pianista



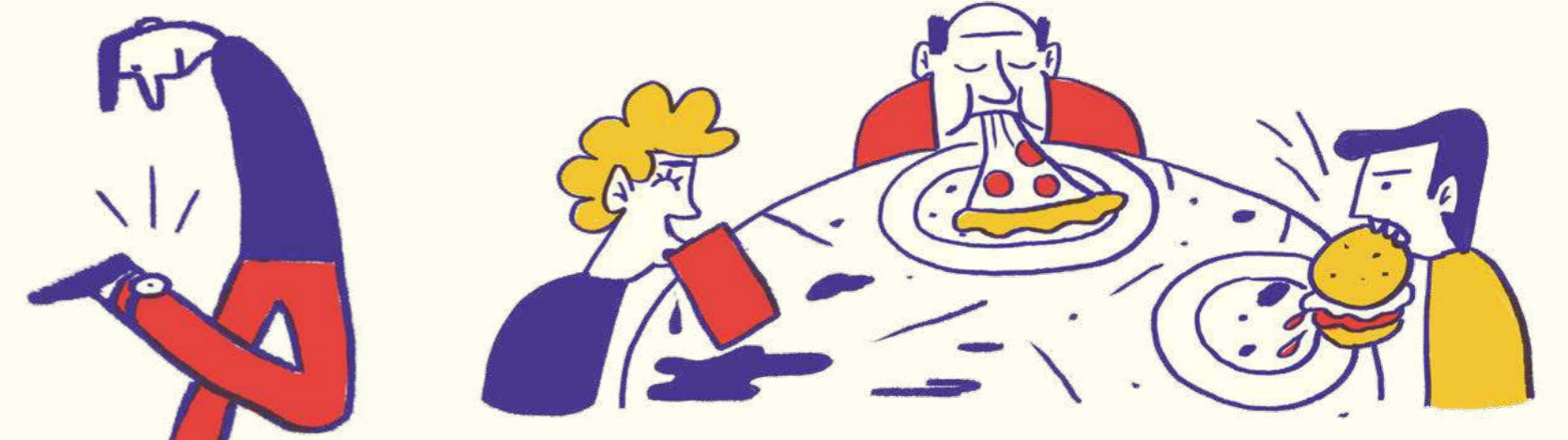
Kurt Cobain
(1967-1994)
musicista



E DISTRUGGE



نات الموم ساد
سار الموم ساد



LE LILALI

